

KOCAELI
G23-b-24-c



ONAY
İzmit Bölgesinde Yerleşim Alanları İçin Yapılan
Yapılaşma Planları İçerisinde Yerleşim Alanları, Alan 433/13000
Şehircilik Kanunu Madde 28'e Göre 2/3
Oranla Karar Kararına İzin Verilmiştir.
Buna Göre Karar Kararına İzin Verilmiştir.

1/5000



İzmit Bölgesinde Yerleşim Alanları İçin Yapılan
Yapılaşma Planları İçerisinde Yerleşim Alanları, Alan 433/13000
Şehircilik Kanunu Madde 28'e Göre 2/3
Oranla Karar Kararına İzin Verilmiştir.
Buna Göre Karar Kararına İzin Verilmiştir.

KOCAELİ - G23-b-24-c

1:5000

Harita No: 2009/10000 Harita Çizim No: 2009/10000
Yapılaşma Alanı: 433/13000 Harita Çizim No: 2009/10000
Harita Çizim No: 2009/10000 Harita Çizim No: 2009/10000

Proje Müdürü: [Signature]
Harita Çizim No: 2009/10000

KONTROL
İzmit Bölgesinde Yerleşim Alanları İçin Yapılan
Yapılaşma Planları İçerisinde Yerleşim Alanları, Alan 433/13000
Şehircilik Kanunu Madde 28'e Göre 2/3
Oranla Karar Kararına İzin Verilmiştir.
Buna Göre Karar Kararına İzin Verilmiştir.

01	02
03	04
05	06
07	08
09	10
11	12
13	14
15	16
17	18
19	20
21	22
23	24
25	26
27	28
29	30

İZMİT İLÇESİ (Saraybahçe Beldesi)

KOCAELİ

G23-b-24-c-3-b

Kocaeli Büyükşehir Belediyesi
İmaratlar ve Fotoğraflama Şubesi
yayınlan Kocaeli İmarat 1/1000
ölçekli kayıtlı Harita 2154
sayılı İmar Kanununun 7.ile meddelerine
göre inşaat ve inşaat
1:7.8.2011



Başkan Adına
ÖZDEMİR İBRAHİM
İmar ve Geliştirme Dairesi Başkanı

Bu alandaki planlar, Kocaeli 2. İdare Mahkemesi'nin 02.09.2014
tarihli ve 2014/816-8211-2014/817-8211-2014/820-8211
2014/821- sayılı karararı ile iptal edilmiştir.

İZMİT İLÇESİ (Saraybahçe Beldesi) G23-b-24-c-3-b

KOCAELİ

1:1000

Koordinatlar ve pafta bölünmesi en son güncellenmiş
TUTANAK sayılı 2009-2 eyleminde, GRSB ile ilgili ve
Yerleşim Mevzuatı (TM) ile ilgili olarak düzenlenmiştir.

Ayrıca 2010 tarihinde yapılan ve iki hafta süreli ilan edilmiş
cezaletmiş "Harita" sayılı yazının gereği olarak düzenlenmiştir.

Yüklenici Firma : KUTLUBEY HARBİTA A.Ş.
ÇETİNKAYA İMAR A.Ş.
(Oran Grubu)

PROJE YÖNETİCİSİ
ALTAN ÇETİNKAYA
Harita Mühendisi

[Signature]

Harita Mühendisi
Harita Mühendisi
Harita Yüksek Mühendisi
Harita Yüksek Mühendisi

[Signatures]

SELM SAYDAN
DİLEK AYDIN
ŞEREF AKOĞ
HAKAN İLHAN

[Signatures]

KONTROL

HALIHAZIR HARİTA BEŞİ
İBRAHİM SEYİT
Harita Mühendisi

[Signature]

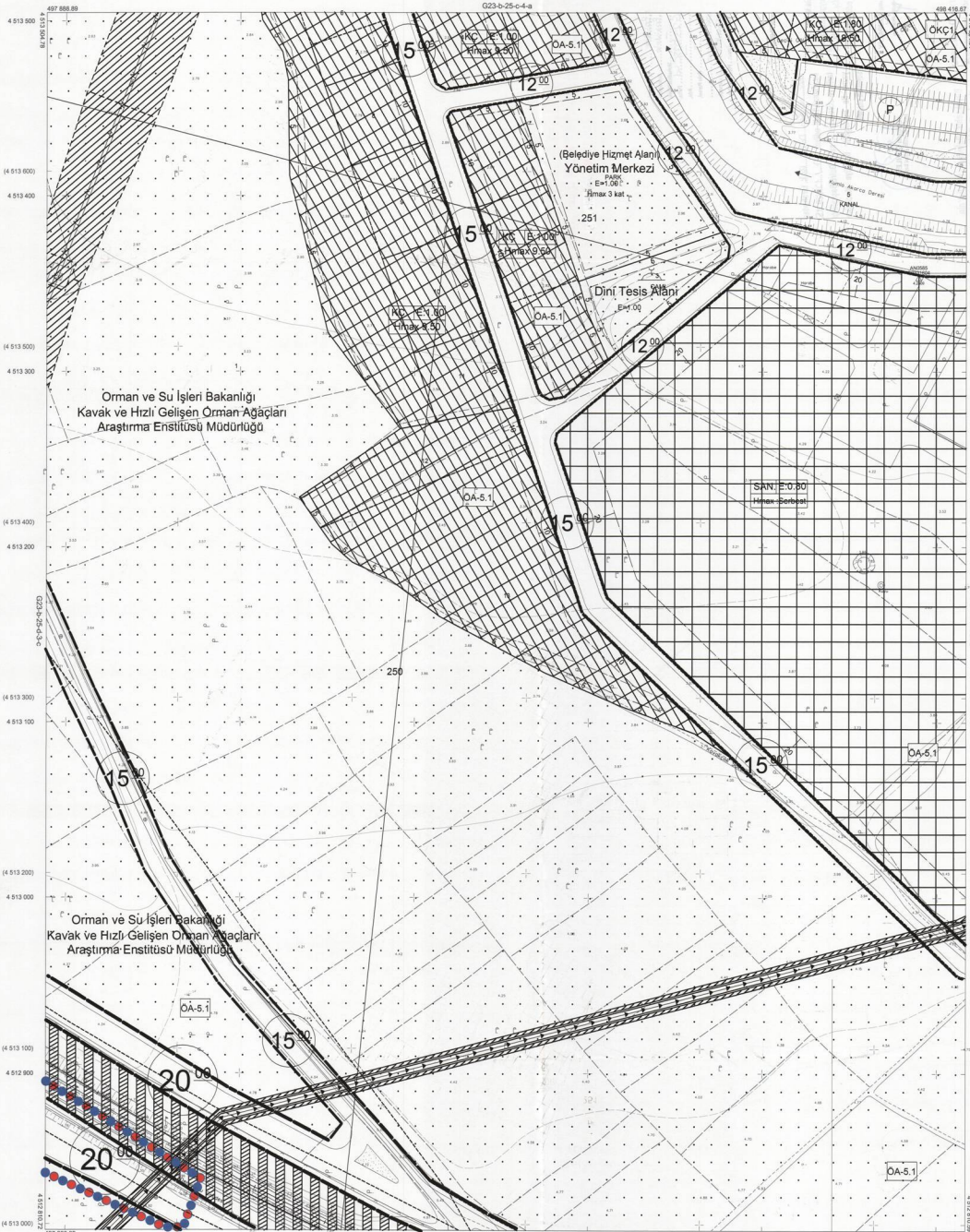
PROJE YÖNETİCİSİ
HARİTA ŞUBESİ MÜDÜRÜ V.
SİDRETTİN ÖZGÜR
Harita Yüksek Mühendisi

[Signature]

BAŞISKELE İLÇESİ (Kullar Beldesi)

KOCAELİ

G23-b-25-c-4-d



BAŞISKELE İLÇESİ (Kullar Beldesi) G23-b-25-c-4-d
KOCAELİ

Koordinatlar ve pafta bölünmesinde en son güncellenmiş TUGTAŞ'a bağlı 2005.6 eşdeğerinde, GRSB'de elipsoid ve Transversal Mercator (TM) izdüşümünde düzenlenmiştir. Ağustos 2010 tarihinde çekilen resmi hava fotoğraflarından oluşturulmuş 'yollar' aşama çizimlerine göre hazırlanmıştır.

Yüklenici Firma: KUTLUER HARİTA İ.Ş. ÇETİNKAYA MAM.İ.Ş. (Orman Grubu)

PROJE YÖNETİCİSİ
ALTAN ÇETINKAYA
Harita Mühendisi

1:1000

Harita Mühendisi SELİM SAYDAN
Harita Mühendisi DİLEK AYDIN
Harita Yüksek Mühendisi EĞREK AKOŞ
Harita Yüksek Mühendisi HAKAN İLHAN

HALİHAZIR HARİTA BEFİ
SİMAK SEYİT
Harita Mühendisi

PROJE YÖNETİCİSİ
HARİTA ŞUBE MÜDÜRÜ V.
SERİYYE ÇELİK
Harita Mühendisi

KOCAELİ
G23-b-25-d

23-1-25-10



ONAY
Kocaeli Büyükşehir Belediyesi
Fiziksel Planlama Müdürlüğü
Teknik Servis Şube Müdürlüğü
Şehir Kurul Kararı Sayısı: 10000
Şehir Kurul Kararı Tarihi: 08/04/2014
Şehir Kurul Kararı Sayısı: 10000
Şehir Kurul Kararı Tarihi: 08/04/2014

15.05.2014



G23-c-05-10

1:5000

Harita: 2000 Tarzı Harita Fotoğrafından Çıkarılmış
İngilizce F1:5000 - ANK-İSİT - Proje: 2014/01/01 Harita
Mimar: İsmail Sönmez / Tuzen Ltd. Şti.

Proje: 2014/01/01
Harita: 2000 Tarzı Harita
Proje: 2014/01/01
Harita: 2000 Tarzı Harita

[Handwritten signatures]

KONTROL
[Signature]
Teknik Servis
Mühür: İsmail Sönmez
Mühür: İsmail Sönmez

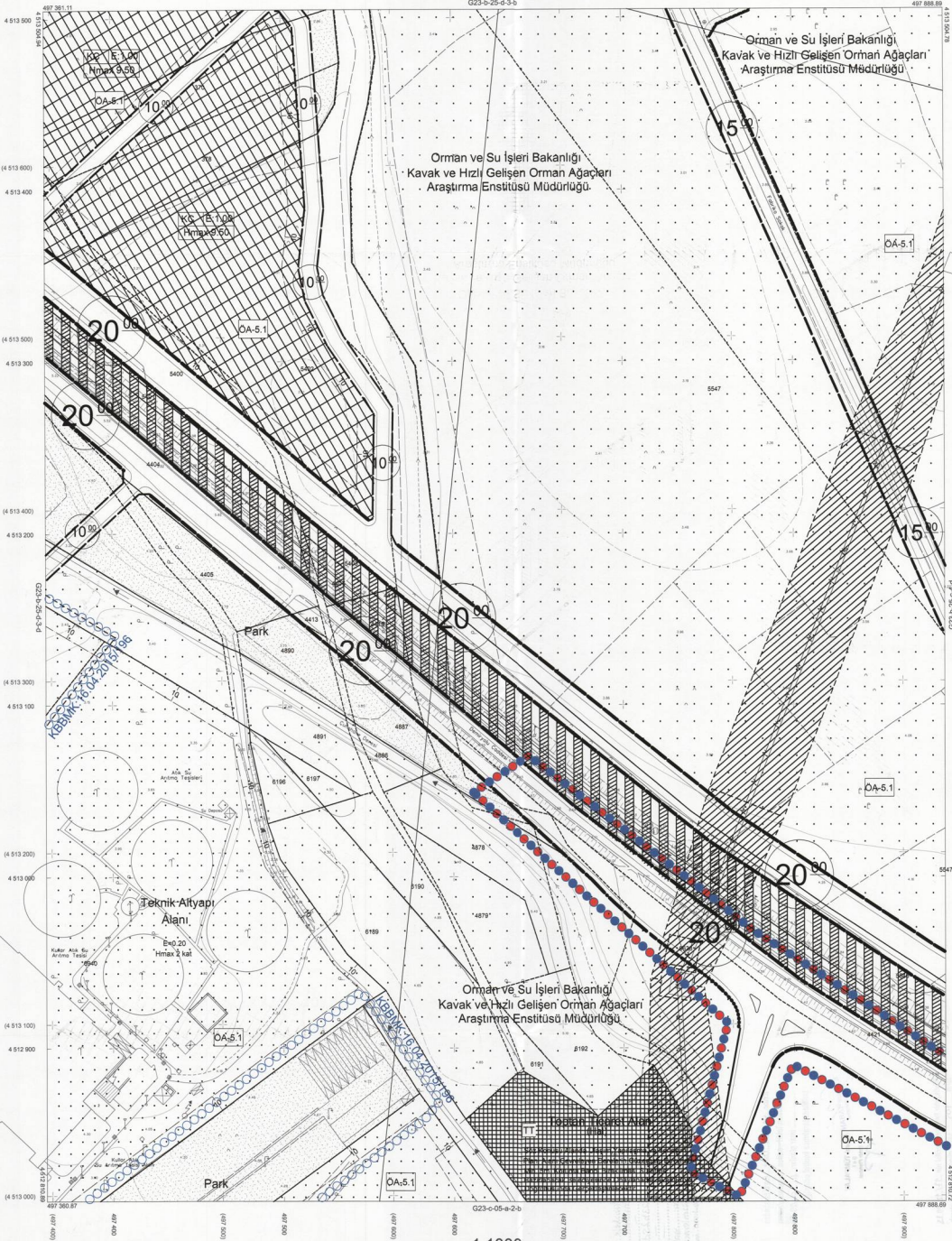
Şehir Kurul
Mühür: İsmail Sönmez
Mühür: İsmail Sönmez

KOCAELİ - G23-b-25-d

BAŞISKELE İLÇESİ (Kullar Beldesi)

KOCAELİ

G23-b-25-d-3-c



BAŞISKELE İLÇESİ (Kullar Beldesi) G23-b-25-d-3-c
KOCAELİ

Koordinatlar ve pafta bölünmesi en son güncellenmiş
TUTİGAY'a bağlı 2005 il merkezi, GRS80 elipsoidal ve
Transversal Mercator (TM) izdüşümünde düzenlenmiştir.
Ağustos 2010 tarihinde çekilen renkli hava fotoğrafından
çizilmiştir. Yaptır sahaç çizimleriyle güdülenmiştir.

Yüklenici Firma: KUTULUBEY HARİTA A.Ş.
ÇETİNKAYA MAH. A.Ş.
(Ortaç Grubu)

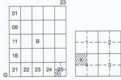
PROJE YÖNETİCİSİ
ALTAN ÇETINKAYA
Harita Mühendisi

1:1000

Harita Mühendisi BELİM SAYDAN
Harita Mühendisi DİLEK AYDIN
Harita Yüksek Mühendisi EBREĞ AYDIN
Harita Yüksek Mühendisi HAKAN ULHAN

KONTROL
HALHAZIR HARİTA ŞEFİ
İSMAIL BEYRUM
Harita Mühendisi

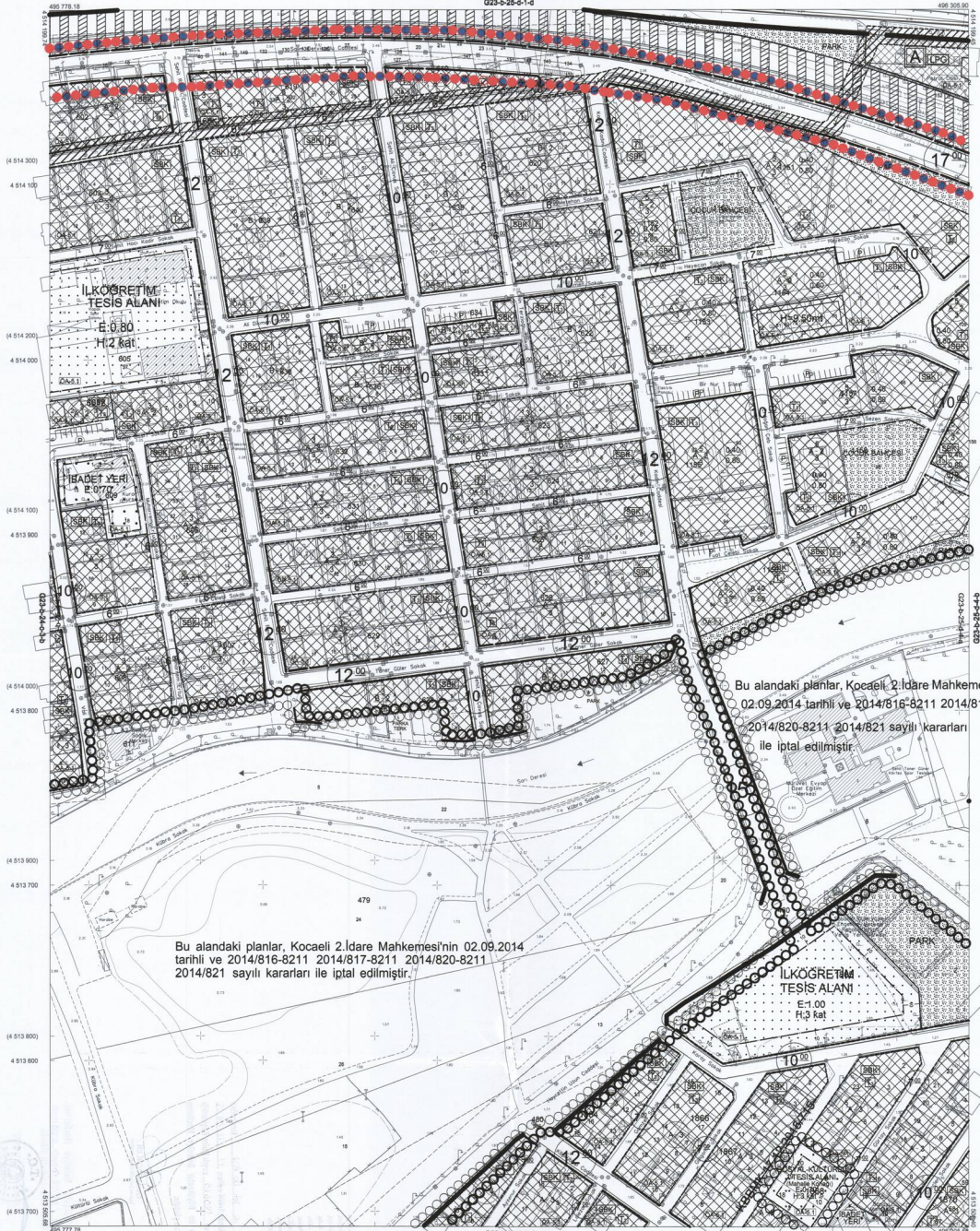
PROJE YÖNETİCİSİ
HARİTA ŞUBE MÜDÜRÜ V.
SERPİL ÇELİK
Harita Yüksek Mühendisi



İZMİT İLÇESİ (Saraybahçe Beldesi)

KOCAELİ

G23-b-25-d-4-a



Kocaeli Büyükşehir Belediyesi
Trafikler Bölgesinde Yürürlükte
Yatırımların Kocaeli İline ait 1/1000
ölçekte sayılı Harita No: 3194
sayılı İmar Kararını 7/a maddesine
göre iptal ve onam.
17.08.2011



Bu alandaki planlar, Kocaeli 2. İdare Mahkemesi'nin
02.09.2014 tarihli ve 2014/816-8211 2014/817-8211
2014/820-8211 2014/821 sayılı kararları
ile iptal edilmiştir.

Bu alandaki planlar, Kocaeli 2. İdare Mahkemesi'nin 02.09.2014
tarihli ve 2014/816-8211 2014/817-8211 2014/820-8211
2014/821 sayılı kararları ile iptal edilmiştir.

İZMİT İLÇESİ (Saraybahçe Beldesi) G23-b-25-d-4-a
KOCAELİ

1:1000

Koordinatlar ve pafta bölünmesi en son güncellenmiş
TUTIDA'ya göre 2005 e göre, GRİDİ elemanı ve
Trafiksel Haritalar (TM) kullanılarak oluşturulmuştur.
Ağustos 2016 tarihinde gelenler ile yeni fotoğraflardan
oluşturulan 'Yapılar' seçki çalışmaları gösterilmiştir.
Yatırımların Firması: KUTLUBEY HARİTA A.Ş.
CETİNKAYA İMAR A.Ş.
(Ortak Girişim)

PROJE YÖNETİCİSİ
ALTAZ ÇETİNKAYA
Harita İşleticisi

SELM SAYDAN
Harita Mühendisi
DİLEK YILDIZ
Harita Mühendisi
ESREF AKOĞ
Harita Yüksek Mühendisi
HAKAN İLHAN
Harita Yüksek Mühendisi

KONTROL
HALHAZIR HARİTA VE
İMAR BİREYİ
Harita İşleticisi

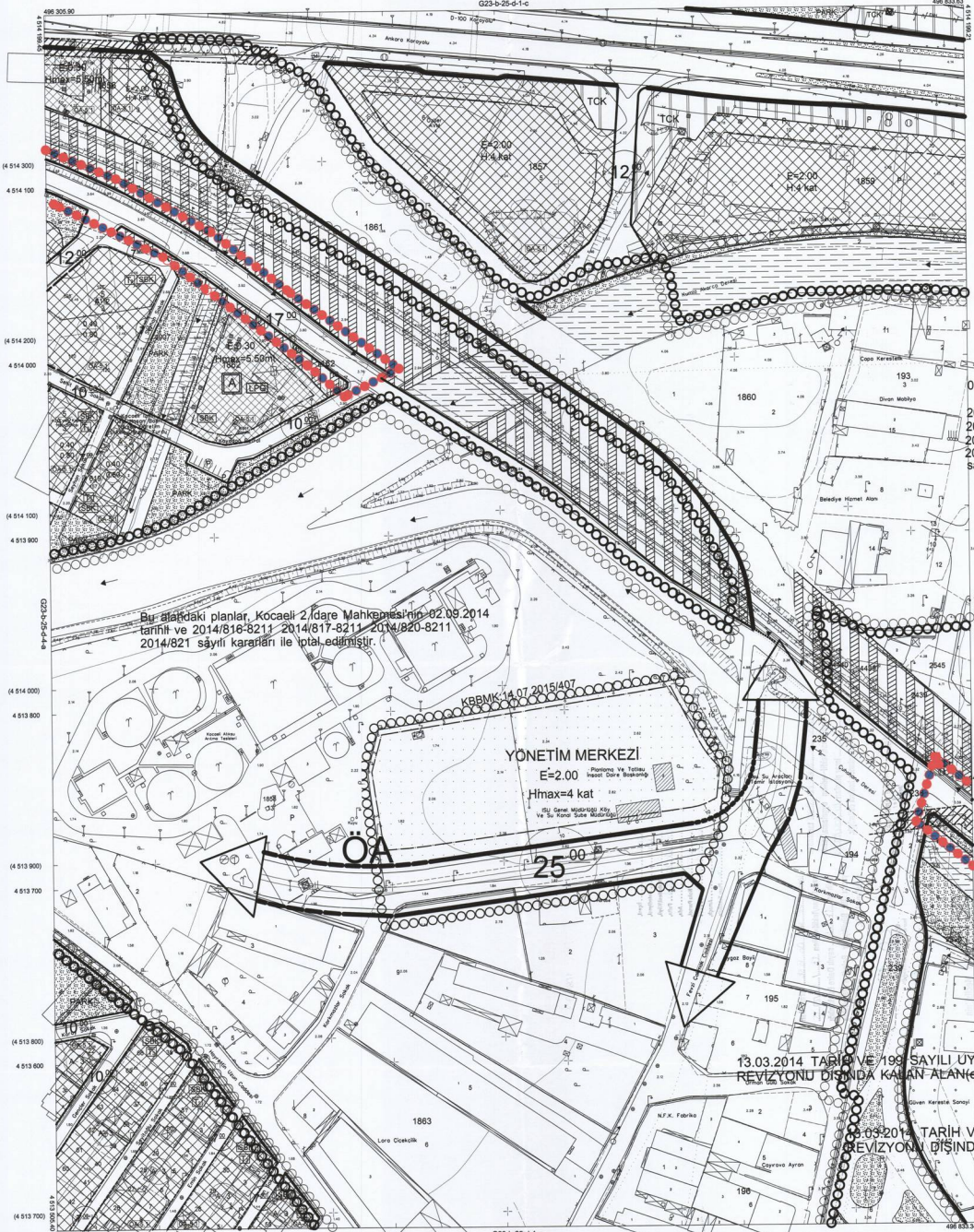
PROJE YÖNETİCİSİ
HARİTA ŞUBE MÜDÜRÜ V.
SERİYYA ÇELİK
Harita İşleticisi

İZMİT İLÇESİ (Saraybağçe Beldesi)

KOCAELİ

G23-b-25-d-4-b

G23-b-25-d-4-c



Kocaeli Büyükşehir Belediyesi
İmaratın Fotogrametrik planına
yaptırılan Kocaeli İmarat 1/1000
ölçüli sayısal Harita Harita 2194
sayılı İmaratın İla madencine
göre inşaat ve onarım.
17.08.2011



02.09.2014
2014/816-8211
2014/817-8211
2014/820-8211
2014/821
sayılı

Bu alandaki planlar, Kocaeli 2. İdare Mahkemesinin 02.09.2014
tarihli ve 2014/816-8211 2014/817-8211 2014/820-8211
2014/821 sayılı kararları ile iptal edilmiştir.

YÖNETİM MERKEZİ
E=2.00
Hmax=4 kat
İTÜ Genel Müdürlüğü City
V4 Su Kuvveti Sıkıştırıcı

13.03.2014 TARİHİ VE 199 SAYILI UYGULAMA
REVİZYONU DIŞINDA KALAN ALAN ESKİ

13.03.2014 TARİHİ VE
REVİZYONU DIŞINDA

İZMİT İLÇESİ (Saraybağçe Beldesi) G23-b-25-d-4-b
KOCAELİ

Koordinatlar ve pafta bölünmesi en son gününlerim
TUTUK ve tebliğ 2006-02 sonuna, 01/02/2006 ibaresi ve
Ticari Sicil Müdürlüğü (TSM) kayıtlarına göre düzenlenmiştir.
Ağustos 2010 tarihinde yapılan teknik hava fotoğraflarından
çalışılmıştır. Yapılan saha çalışmaları göstermiştir.
Yüklenici Firma: KUTLUYERİ HARİTA A.Ş.
ÇETINKAYA İMAR A.Ş.
(Ortak Şirketler)

PROJE YÖNETİCİSİ
ALTAN ÇETINKAYA
Harita Mühendisi

1:1000

Harita Mühendisi SELİM SAYDAN
Harita Mühendisi DİLEK AYDIN
Harita Yüksek Mühendisi ESREP AKOĞ
Harita Yüksek Mühendisi HAKAN İLHAN

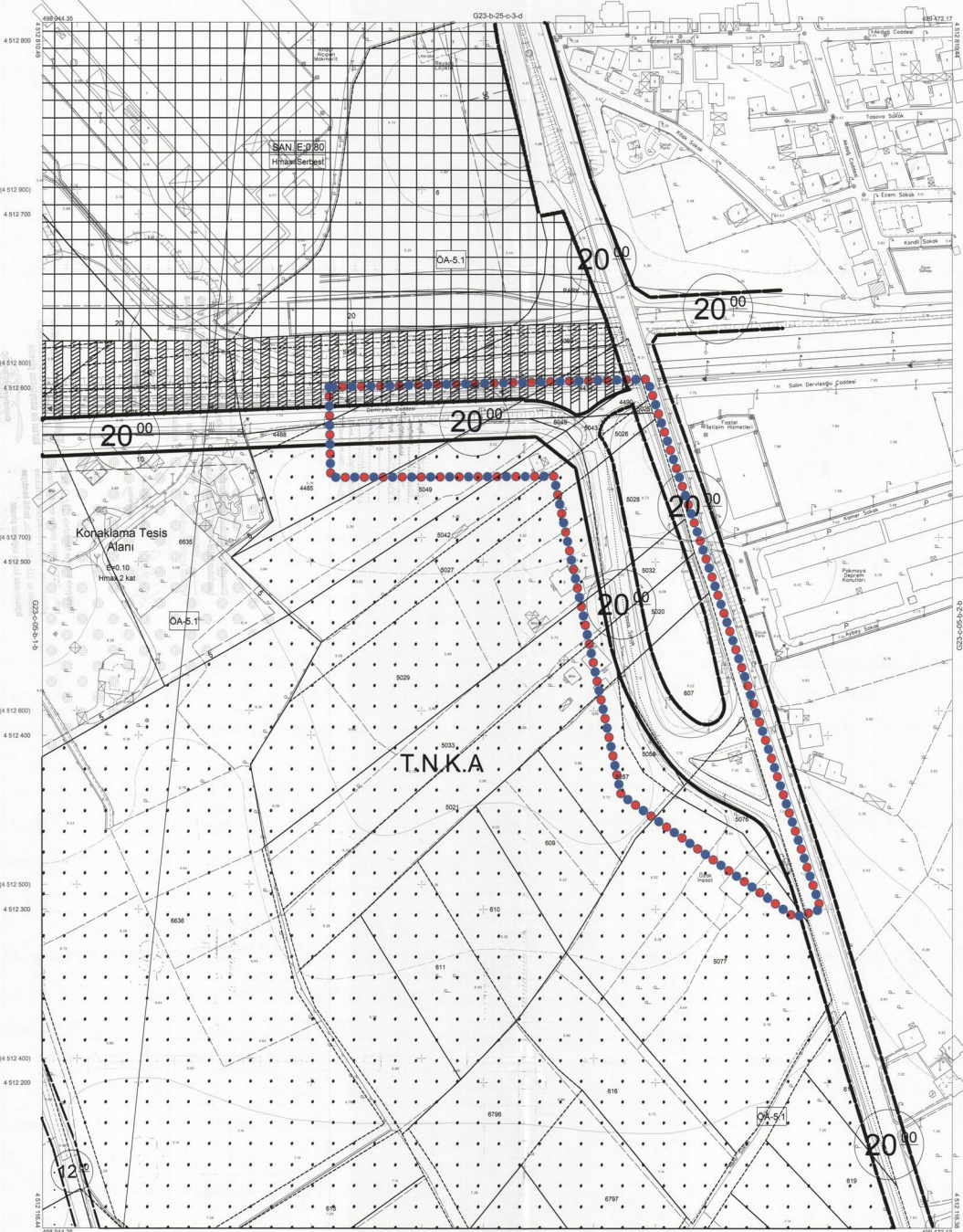
HALHAZIR HARİTA BEPİ
İSMAİL BEYRÖZ
Harita Mühendisi

PROJE YÖNETİCİSİ
HARİTA BÜSİ MODURU V.
SERPİL ÇİĞDEM
Harita Mühendisi

BAŞISKELE İLÇESİ (Kullar Beldesi)

KOCAELİ

G23-c-05-b-2-a



Kocaeli Büyükşehir Belediyesi
tarafından fotogrametri yöntemiyle
yapılan Kocaeli İline ait 1:1000
ölçekli kayıtlı Harita Harita 3104
sayılı İmar Kanunu'nun 73. maddesine
göre imzalandı ve onandı.



Başkan Adına
GÖRÜLEN MİMAR
İmre ve Şebnem ÇETNKAYA

BAŞISKELE İLÇESİ (Kullar Beldesi) G23-c-05-b-2-a
KOCAELİ

1:1000

Koordinatlar ve parça bölünmeleri en son günün itibarıyla
TUTUĞAY'a bağlı 2005.01 epeğünde, GRS80 elipsoid ve
Transversal Mercator (TM) izdüşümünde gösterilmiştir.

Ağustos 2010 tarihinde çekilen nerli hava fotoğraflarından
çizimlere esas olarak çözümlenmiştir.

Yatırımcı Firma: KUTLUSEYİ HARİTA A.Ş.
ÇETNKAYA İMAR A.Ş.
(Ortak Girişim)

PROJE YÖNETİCİSİ
ALTAN ÇETNKAYA
Harita Mühendisi

Harita Mühendisi
Harita Mühendisi
Harita Mühendisi
Harita Yüksek Mühendisi

SELM BAYDAN
KORCAN ERGİN
DİLEK AYDIN
HAKAN İLHAN

KONTROL

HALHAZIR HARİTA ŞEFİ
BİSMAL SEYREY
Harita Mühendisi

PROJE YÖNETİCİSİ
HARİTA ŞUBESİ MÜDÜRÜ V.
İBRAHİM ÖZGÜR
Harita Yüksek Mühendisi